

AMG
DRIVING PERFORMANCE

EXPO
CONCEPT EXPO GROUP
VISUAL INNOVATION AT WORK

BOOST YOUR BRAND WITH INNOVATIVE ARCHITECTURE & COMMUNICATION



RENCONTRES
FILIERE BOIS
26 AVRIL 2018
- LA FILIERE BOIS 4.0 -

Libramont



conceptexpo.com

AGENDA



AGENDA

- **Qui sommes nous – notre métier?**
- **La numérisation chez Conceptexpo en 2018**
 - ✓ **Conception virtuelle & robotisation**
 - ✓ **Logiciel de gestion – ERP & Services clients augmentés**
 - ✓ **Impacts sur la formation**
- **Les prochaines étapes de la numérisation**



NOTRE MÉTIER





WE
DESIGN
3 TYPES
OF SPACE

STAND

RETAIL

MUSEUM

Notre métier :

VALORISER LES MARQUES et PRODUITS en créant des projets d'AMEGAGEMENT et de COMMUNICATION dans l'espace

STAND

POINTS DE VENTE

MUSEE

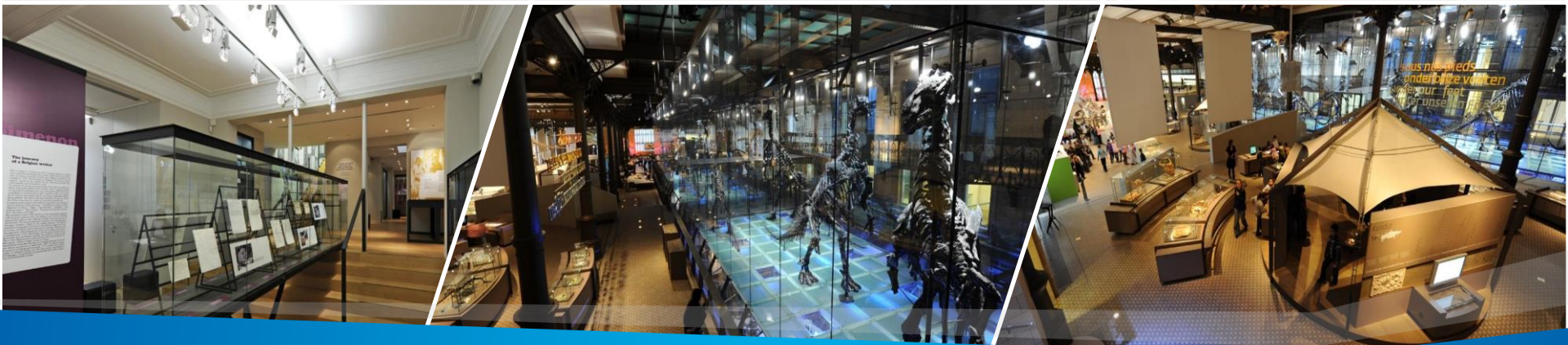






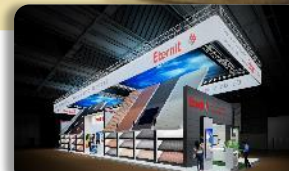
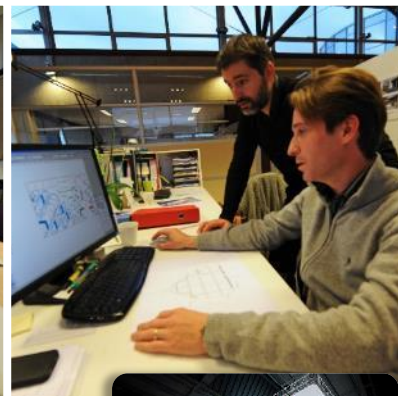
RETAIL & PHARMA





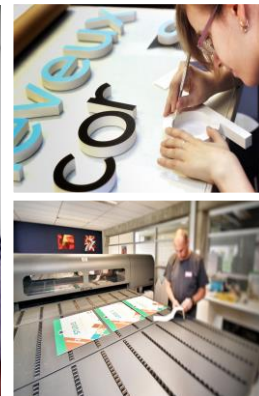
Conception

- > Account Managers :
définition des objectifs et CI
- > Bureau d'étude (architectes d'intérieur) :
design du projet
- > Bureau de développement technique :
étude technique & méthodologie
de fabrication
- > Chiffrage

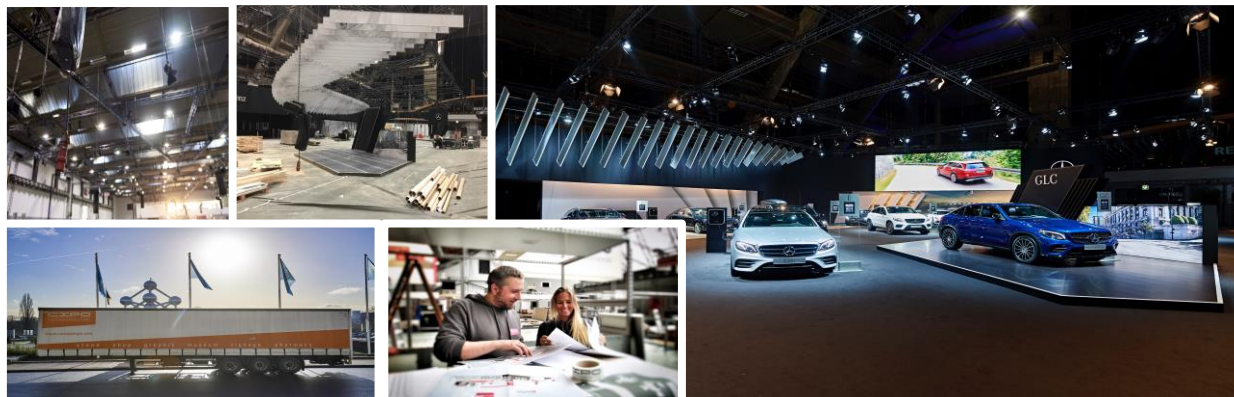


Fabrication

- > Atelier de menuiserie
- > Atelier de fabrication métallique
- > Atelier de peinture
- > Atelier de graphisme



Installation



- > Equipe logistique
- > Surfaces de stockage (6.000 m2)
- > Flotte de 16 véhicules de transport
- > Equipe de monteurs



LA NUMERISATION CHEZ CONCEPTEXPO EN 2018



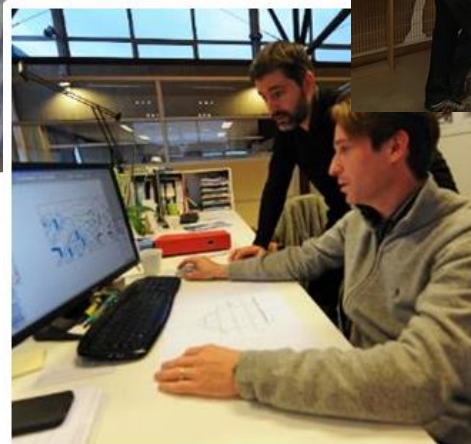
LA CONCEPTION VIRTUELLE & LA ROBOTISATION



Conception virtuelle - robotisation



Conception virtuelle - robotisation



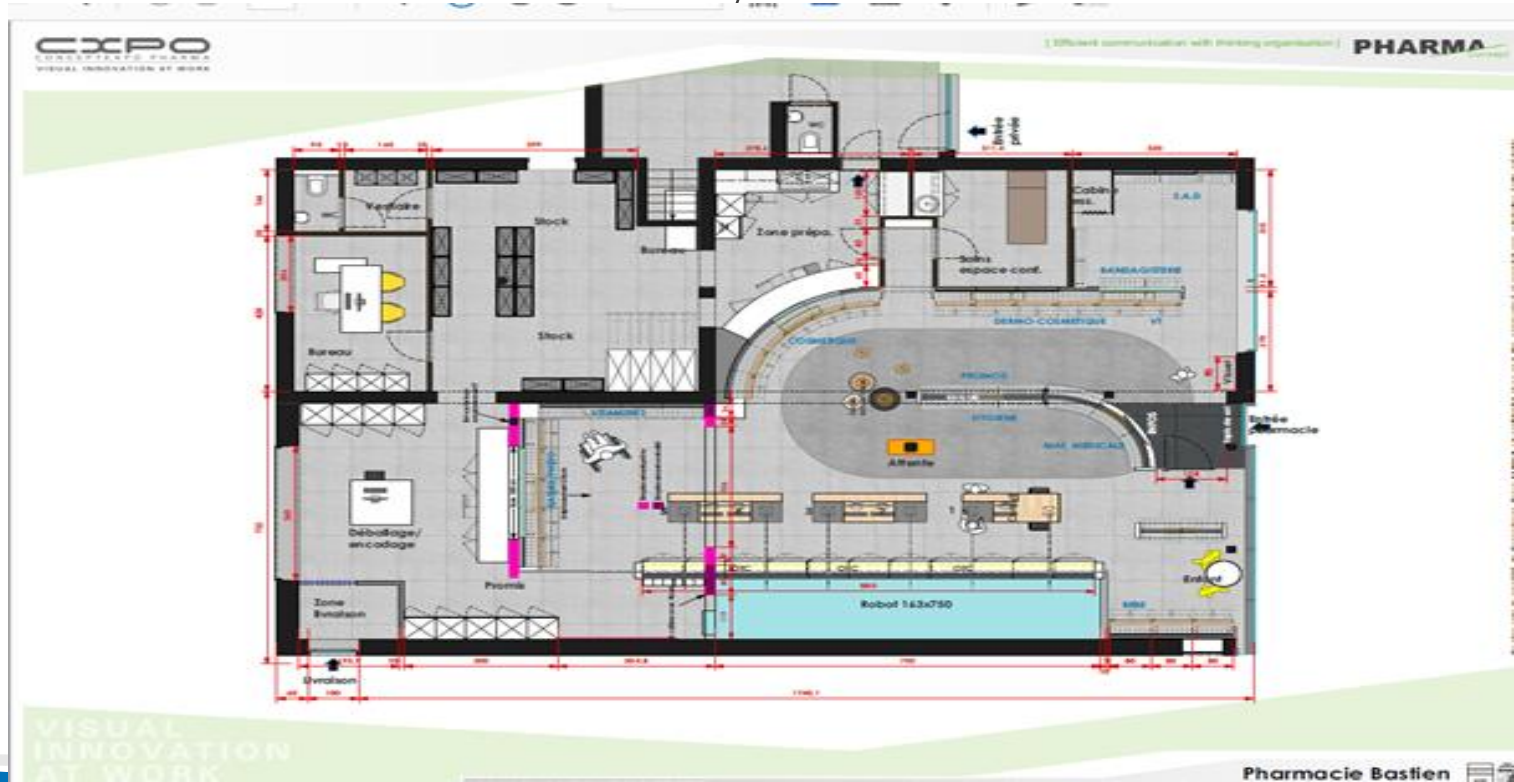
- **Création d'un bureau de développement technique**
 - ✓ **Conception virtuelle des mobiliers à fabriquer au moyen d'un logiciel de conception 3D**
 - ✓ **Choix des matériaux, des techniques de fabrication et d'assemblage, prototypage, validation des poids, des volumes, des résistances...**
 - ✓ **Réalisation des plans de production et des plans de validation client**
 - ✓ **Respect du design, des budgets et des contraintes de chaque projet (montage...)**



- **Équipement de la menuiserie en machines numériques**
 - ✓ **CNC 3 et 5 axes**
 - ✓ **Transfert en ligne des plans de fabrication du bureau de développement vers les CNC**
 - ✓ **Opérateur machine formé et dédié**
 - ✓ **Dans le futur équipement d'un magasin de panneaux automatique**



Conception virtuelle - robotisation



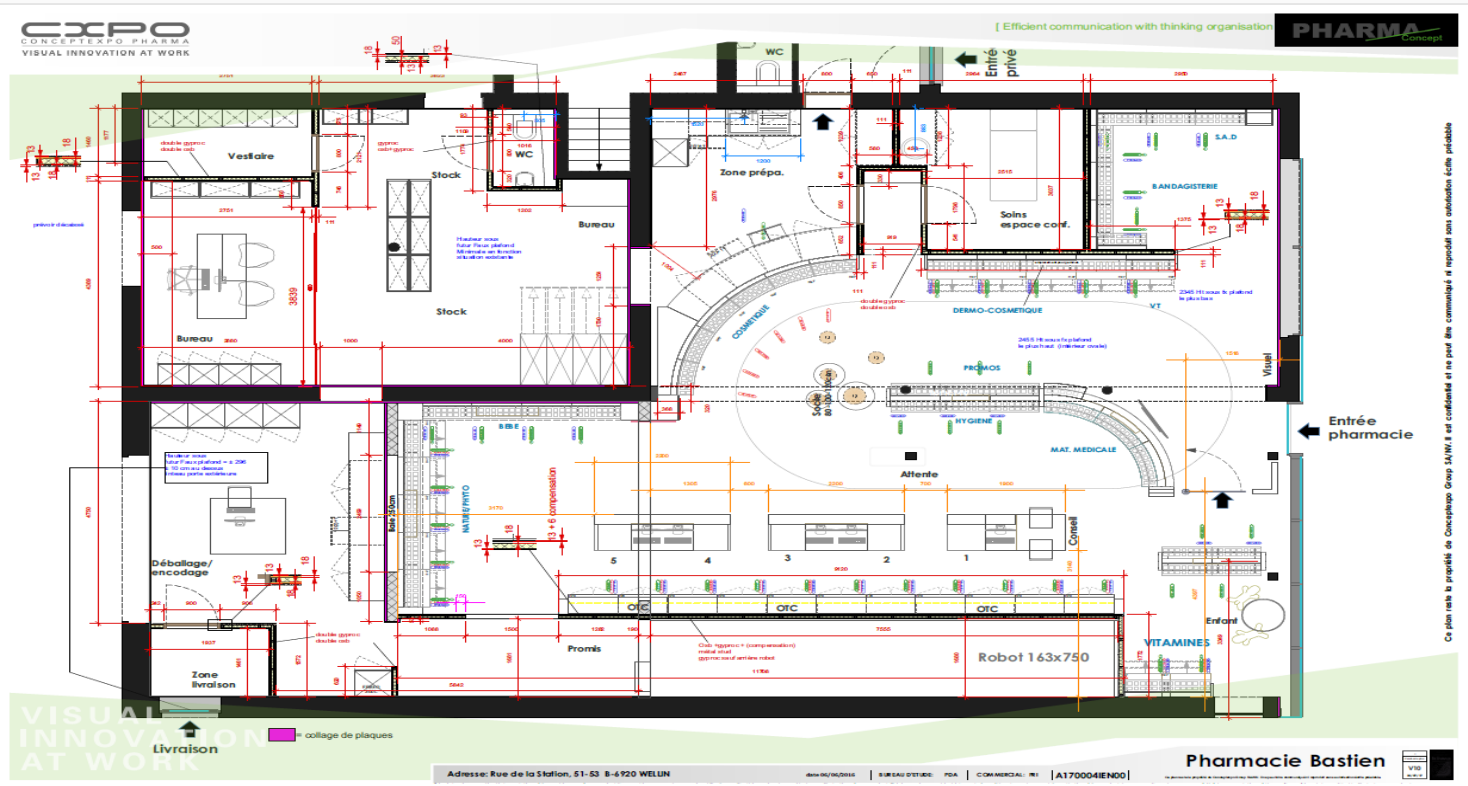
Conception virtuelle - robotisation



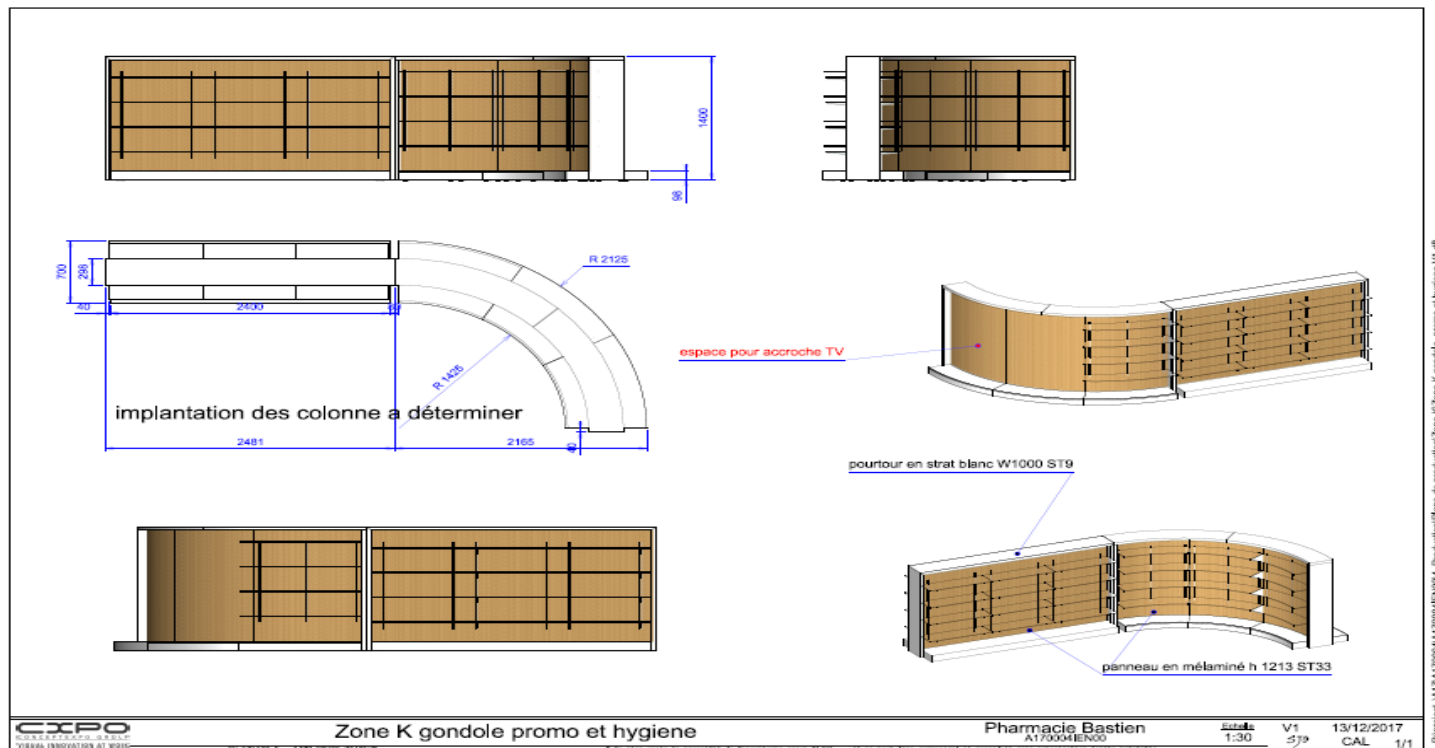
Conception virtuelle - robotisation



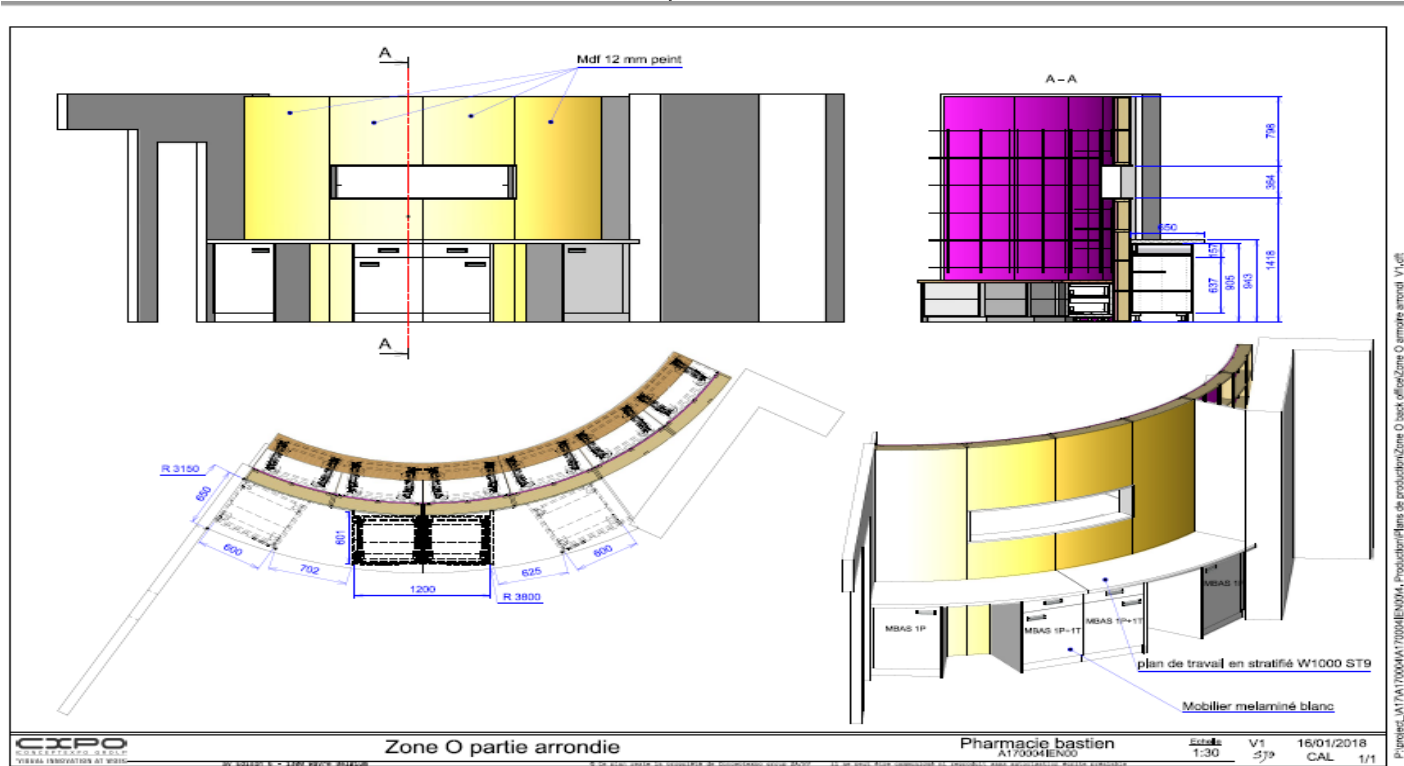
Conception virtuelle - robotisation



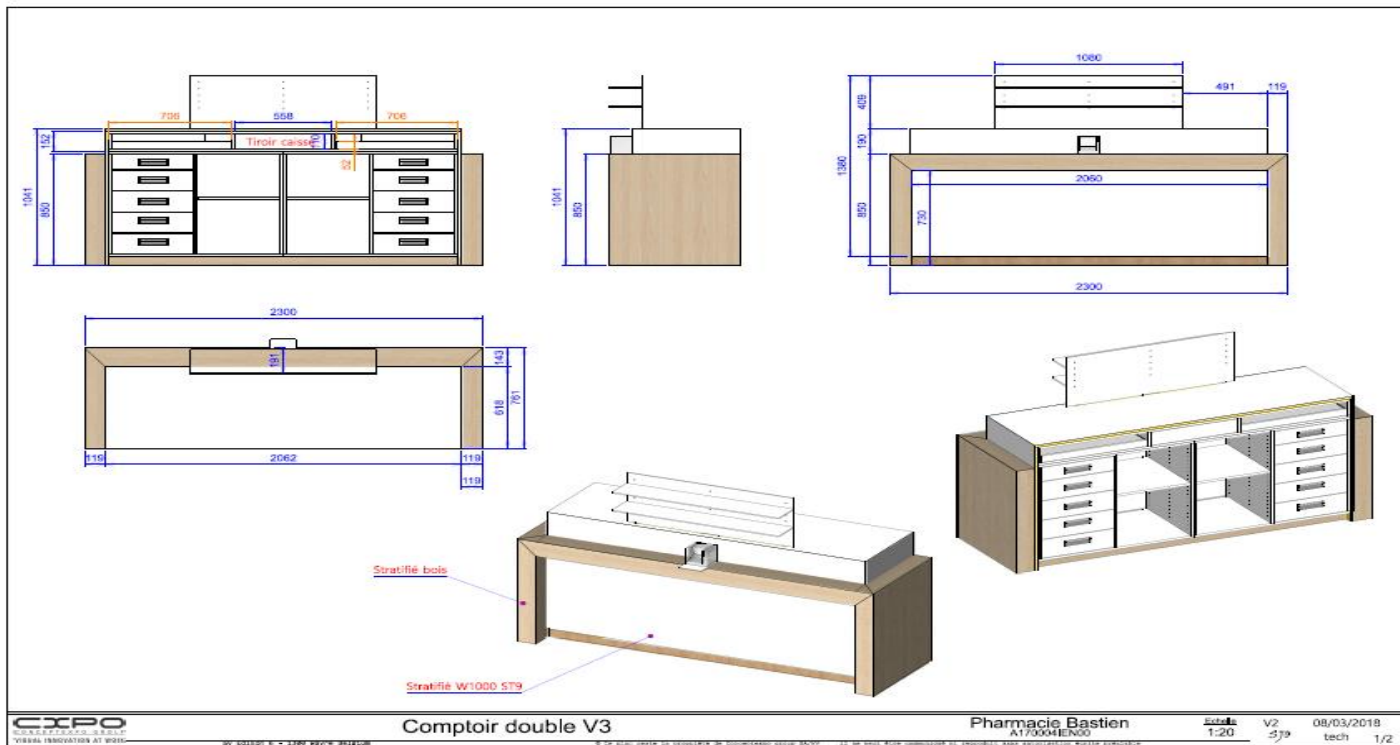
Conception virtuelle - robotisation



Conception virtuelle - robotisation



Conception virtuelle - robotisation



1 X

nom	nbre	MATERE	ÉPAISSEUR_FINE	CNC	chant	largeur_débit	longueur_débit
renfort en U	7	-	-	∅	-	-	-
côte	1	mdf	18	-	-	723	832
côte	3	mdf	18	-	-	723	832
dessus	1	mdf	18	DET-TAB	-	764	2103
face	4	mdf	18	-	-	118	832
face	1	mdf	18	-	-	102	824
face	1	mdf	18	-	-	102	1860
couple	4	soft	88	IMB-TAB	-	80	18
couple	8	soft	17.5	IMB-TAB	-	82	797
couple soft	5	soft	17.5	IMB-TAB	-	80	688
renfort	4	soft	17.5	∅	-	99	723
stratifié	1	stratifié	0.8	-	-	851	944
stratifié	1	stratifié	0.8	-	-	850	2100
stratifié	1	stratifié	0.8	-	-	761	2100
stratifié	2	stratifié	0.8	-	-	759	850
stratifié	2	stratifié	0.8	-	-	759	832
stratifié	1	stratifié	0.8	-	-	120	850

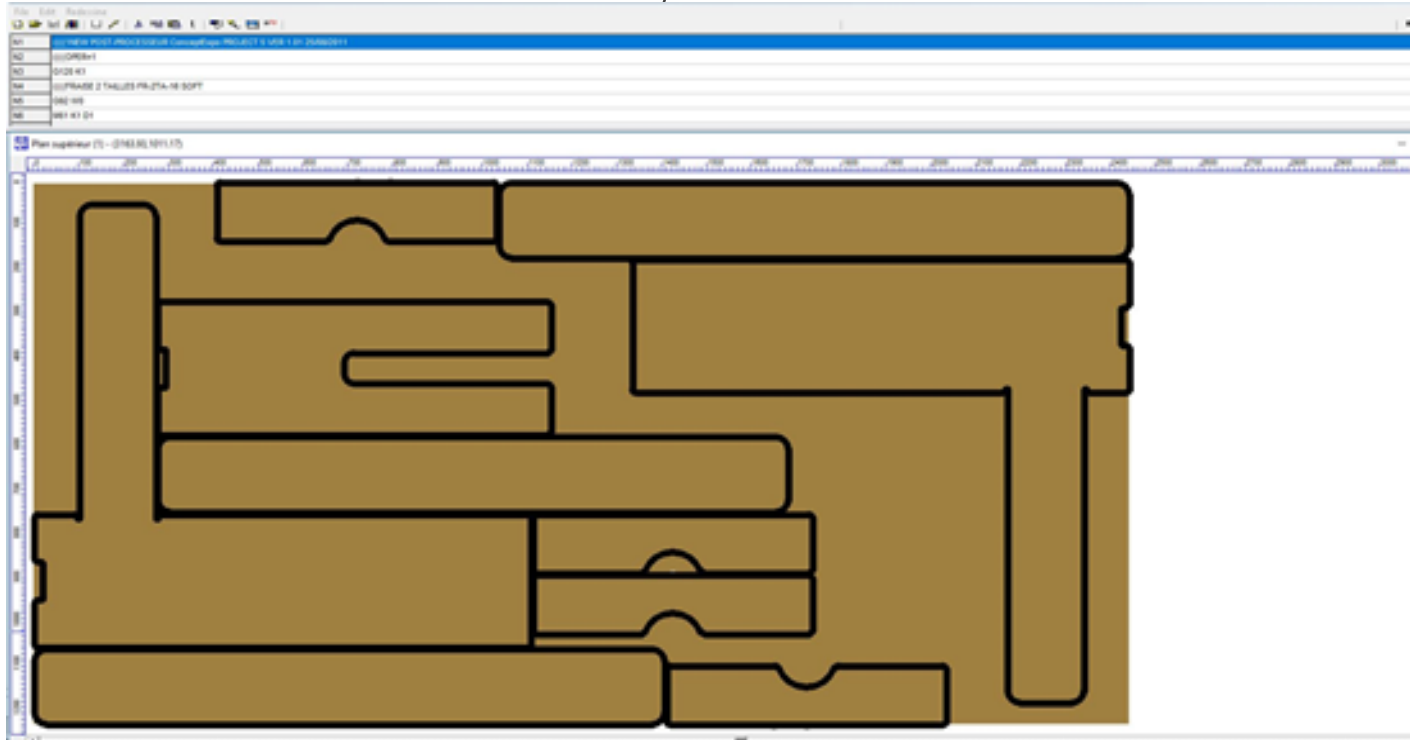
Comptoir simple table

Pharmacie Bastien
A17004EN00

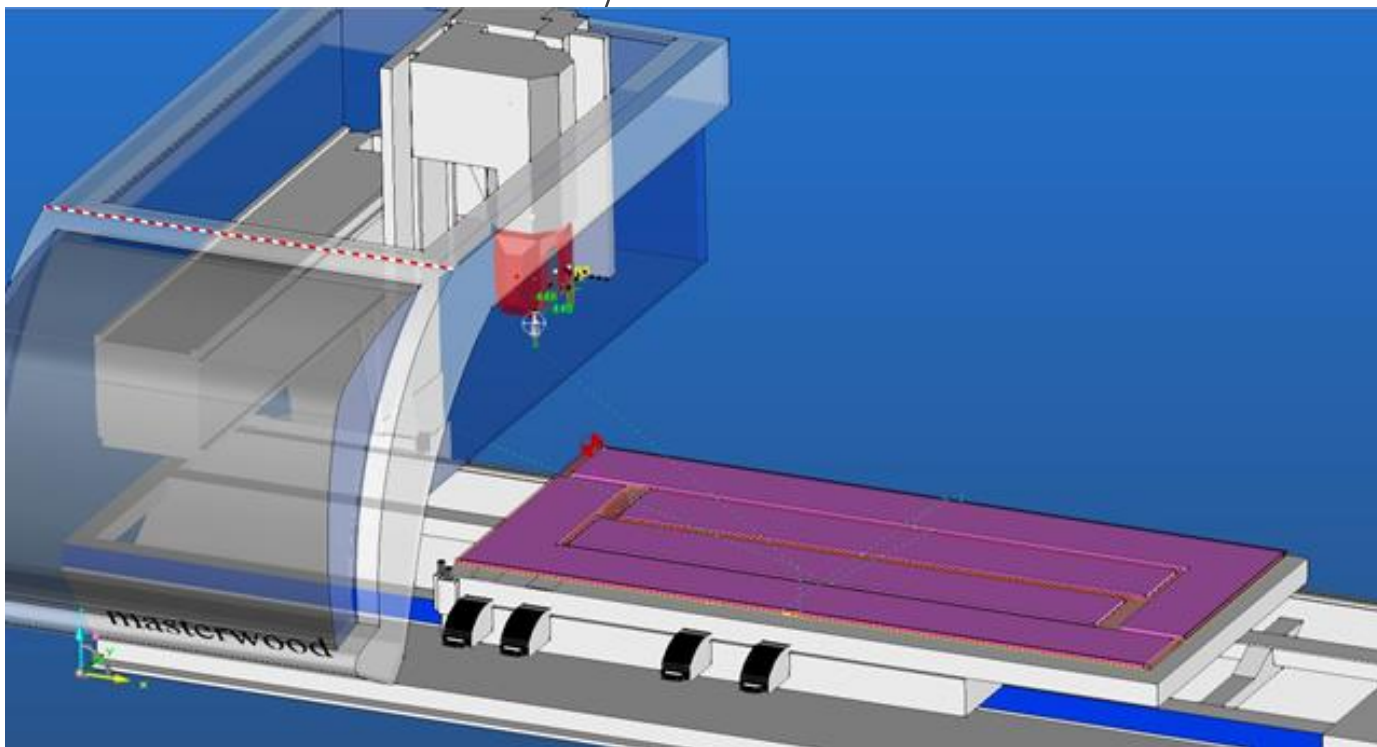
scale 1:20
V2 08/03/2018
tech 9/11



Conception virtuelle - robotisation



Conception virtuelle - robotisation



Conception virtuelle - robotisation



Conception virtuelle - robotisation



LOGICIEL DE GESTION ERP & SERVICES CLIENTS AUGMENTES



➤ Logiciel de gestion - ERP



- ✓ **Uniformisation et rigueur de l'information et des données**
- ✓ **Planification**
- ✓ **Optimisation des coûts et de la production**
- ✓ **Gestion des stock (code-barre – RFID...)**
- ✓ **....**



➤ Services clients augmentés



- ✓ **Logiciel de présentation de projet (vue 3D – animations 3D – réalité augmentée) => sur support mobile**
- ✓ **Logiciel de gestion de chantier (plans, mesurages, notes, rapport....) => sur support mobile**



QUELS IMPACTS POUR LA FORMATION?





- ✓ **Pluridisciplinarité progressive des fonctions**
 - ❖ **Mélange de compétences en design, technique, informatique, électronique, avec les compétences bois traditionnelles**
 - ❖ **Proximité accrue de toutes les fonctions vers le client (conseil, accompagnement, soft skills...)**
 - ❖ **Formation interne importante (non subsidiée pour les employés)**
 - ❖ **Enjeux majeurs pour la formation académique**



LES PROCHAINES ÉTAPES DE LA NUMERISATION



➤ Réalité augmentée



- ✓ **Equiper nos monteurs-installateurs pour qu'ils accèdent aux plans de montage et images virtuelles**



➤ Impression 3D



- ✓ **Scanning et modélisation 3D sont les compétences essentielles**



Galerie de l'homme

Brussels



- **Mutualisation des compétences et des investissements**



➤ Le menuisier numérique...



MERCI POUR VOTRE ATTENTION



**RENCONTRES
FILIÈRE BOIS**
26 AVRIL 2018
- LA FILIÈRE BOIS 4.0 -



Libramont

cxpo
CONCEPTEXPO GROUP
VISUAL INNOVATION AT WORK

NOTRE MÉTIER | SERVICES INTÉGRÉS | 3 TYPES DE STAND | RÉFÉRENCES | ANNEXES | PROJET

