



STABILAME
ARCHITECTURE LOVES WOOD

GR Groupe RICHE

BOIS LOCAL

Quelles qualités
pour le CLT?



Rencontres Filière Bois 2019





STABILAME
ARCHITECTURE LOVES WOOD

 Groupe RICHE

STABILAME?

Présentation d'entreprise



Stabilame: dans le **GR** Groupe RICHE

1970



12000 châssis / an
+ portes, coulissants, volets,...



1989



STABILAME
ARCHITECTURE LOVES WOOD

200 maisons produites / an



2006



5.000 tonnes de bûchettes
3.000 tonnes de pellets
15.000 stères de bois...

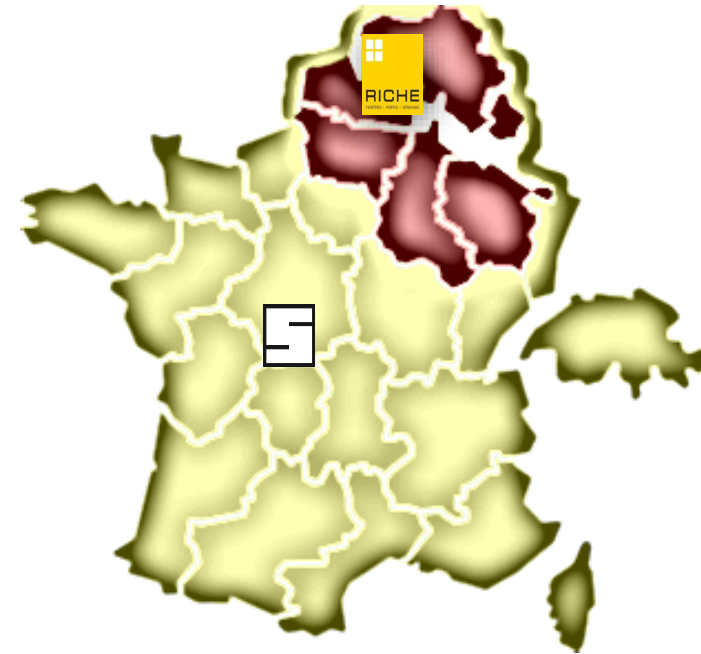


Chiffre d'affaire cumulé:

25 Mios€

Emplois:

165 personnes





STABILAME
ARCHITECTURE LOVES WOOD



- Entreprise familiale belge (Mariembourg)

valeurs humaines
& écologiques fortes



- Fabricant de bâtiments en bois:

=> maisons d'habitation

=> immeubles à vocation publique / multi-étages

=> réalisations d'exceptions





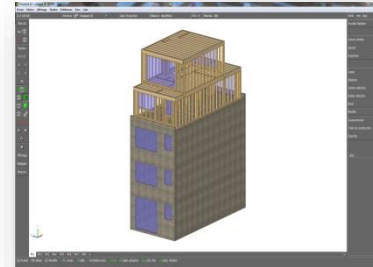
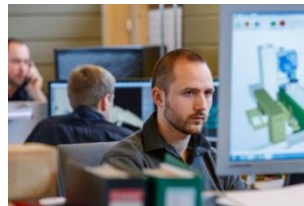
STABILAME

ARCHITECTURE LOVES WOOD

- Capacité industrielle (75 collaborateurs, haute technologie bois)



- Bureau d'étude intégré conception/fabrication



- Mentalité d'artisans-charpentiers



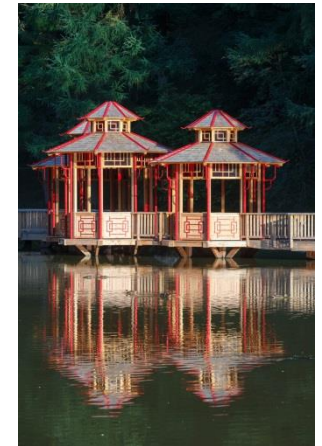


STABILAME

ARCHITECTURE LOVES WOOD

GR Groupe RICHE

- Fabricant de bâtiments en bois:
 - => maisons d'habitation
 - => immeubles à vocation publique
 - => réalisations d'exceptions





STABILAME

ARCHITECTURE LOVES WOOD

GR Groupe RICHE

- 5 systèmes constructifs bois en fabrication





STABILAME

ARCHITECTURE LOVES WOOD

GR Groupe RICHE

- Et de la construction en 2D et en 3D...





STABILAME
ARCHITECTURE LOVES WOOD

GR Groupe RICHE

STABILAME

Processus industriel de Fabrication
Quelles qualités de Bois?



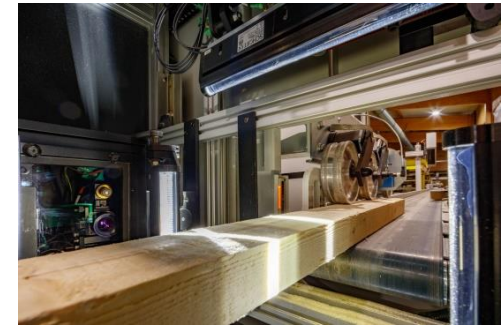
Processus fabrication industriel

- 1. Stockage
- Identification ERP pour traçabilité
- Mise sous abri pour ventilation / stabilisation



Processus fabrication industriel

- 2. Scanner
- Contrôle d'humidité continue
- Digitalisation 3D de la pièce de bois
(pr contrôle ellipse, twist – déformation longitudinale)
- Caméra 3D 4-faces
(nœuds, fentes, roulures, ...)
- Scie pour débit des défauts
=> pour rendre le bois à sa qualité demandée
- Lecture cernes de croissance
=> pour orienter les bois dans le même sens



Processus fabrication industriel

- 3. Aboutage
- Reconstruction des bois en grandes longueurs
- Optimisation des longueurs pour rendements



Processus fabrication industriel

- 4. Assemblage des CLT (cloué / collé)



- 5. Découpes et entaillages dans les parois



CLT COLLE

 **MADE IN BELGIUM**

CLT non visible

- Min. C24
- Toléré:
 - Bleu de grume
 - Nœuds noirs



CLT visible

- Min. C24
- Exigences:
 - Pas de bleu
 - Quelques nœuds sains et adhérents tolérés

3 sections:

25 x 150 et + - 35 x 150 et + - 45 x 150 et +

Brut après séchage à 12 1/1

CLT CLOUE

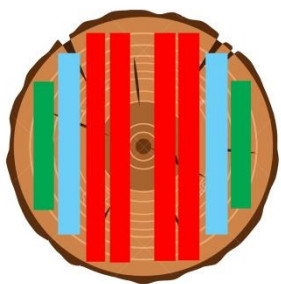

MADE IN BELGIUM


- NON VISIBLE**



- Pas de classement C (clous)
- Planches dosse, bois de **rive**:
- Tolérances:
 - Bleu de grume
 - Nœuds tombants
 - 1 peu de flasch (1 coin sur pte longueur)

!! Contrôle humidité
12 % (+1, -1)



■ **Ex-logs**

■ **Extér.**

■ **Rives**

1 section:
25 x 150 et +
(cotes « sec après sciage »)
Trié par largeur

Les essences de bois

 **MADE IN BELGIUM**



Cloué

- Épicéa
- (peuplier)



Collé

- épicéa
- Pin, dougals
- + études: hêtre, chêne,...

Attention

Pour les autres essences que l'épicéa

- Implication des scieurs
- Pour classification / marquage
- * Normes de référence: non
- Idéal = harmonisation

comme épicéa EN 408 / EN 384

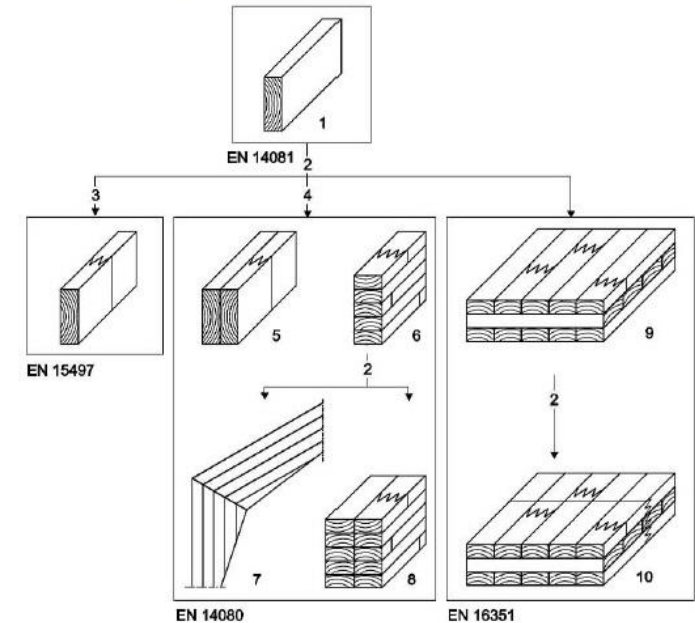
=> Classification bois / LC / CLT

 **MADE IN BELGIUM**



Introduction

La Figure 1 présente la relation entre les diverses Normes européennes préparées par le CEN/TC 124.



Légende

- | | | | |
|---|--|----|--|
| 1 | planches | 6 | bois lamellé-collé (BLC) |
| 2 | est un composant pour | 7 | bois lamellé-collé avec aboutages à entures multiples de grandes dimensions |
| 3 | bois de structure avec aboutages à entures multiples | 8 | bois lamellé-collé en bloc |
| 4 | produits en bois lamellé collé | 9 | bois lamellé croisé (CLT) |
| 5 | bois massif reconstitué | 10 | bois lamellé croisé (CLT) avec aboutages à entures multiples de grandes dimensions |

Figure 1 — Relation entre les Normes Européennes préparées par le CEN/TC 124



STABILAME
ARCHITECTURE LOVES WOOD

GR Groupe RICHE

STABILAME

Réalisations

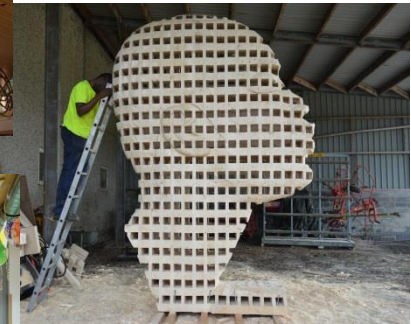




STABILAME
ARCHITECTURE LOVES WOOD



- Du Bois Local dans les projets:
 - => maisons d'habitation
 - => immeubles à vocation publique
 - => réalisations d'exceptions





 **MADE IN BELGIUM**

- Peuplier
- Architecte Laurent Baillet
- **Médiathèque de Givenchy-en-Goëlle**





MADE IN BELGIUM

- Dalles planches clouées
- Peuplier
- U Béthune
- Archi. L. Baillet
- Ingébois Douai
- Stabilame





MADE IN BELGIUM

Les dalles-plancher

- Dalles planches clouées
- U Béthune
- Peuplier





STABILAME

ARCHITECTURE LOVES WOOD





STABILAME

ARCHITECTURE LOVES WOOD





MADE IN BELGIUM











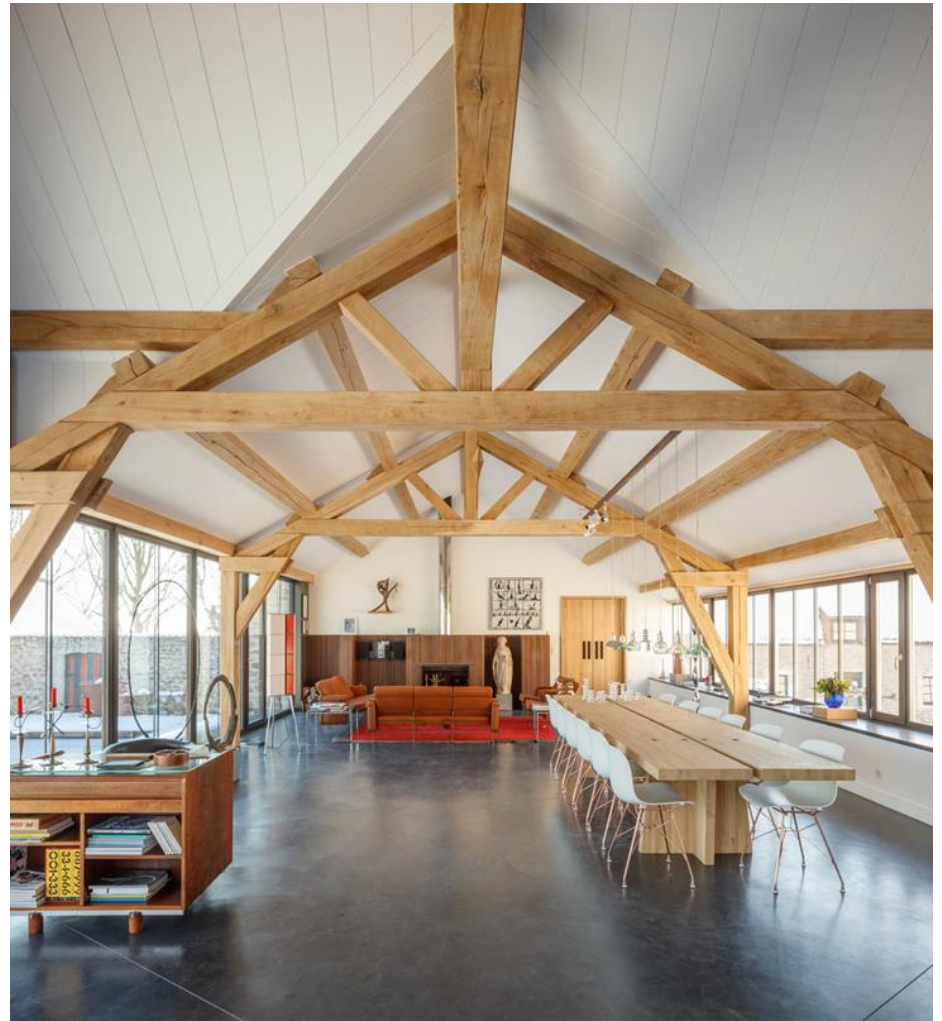
STABILAME
ARCHITECTURE LOVES WOOD



Bois local:



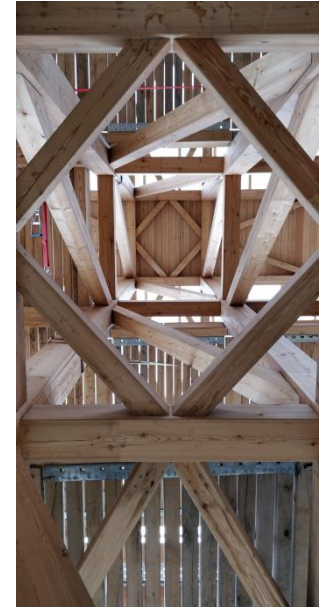
MADE IN BELGIUM



Bois local: bâtiments « d'exception »



Bois local: bâtiments « d'exception »





STABILAME

ARCHITECTURE LOVES WOOD

GR Groupe RICHE





STABILAME
ARCHITECTURE LOVES WOOD

MERCI

de votre attention

