

Les projets de recherche & innovation :
intelligence collective & opportunités des réseaux internationaux



La filière bois à la croisée des forêts

La forêt évolue, la filière s'adapte



**RENCONTRES
FILIÈRE BOIS
15 AVRIL 2025**

VALBOWAL

Innovier ensemble pour un avenir
BOIS durable



Les projets de recherche & innovation :
intelligence collective &
opportunités des réseaux
internationaux



**La filière bois
à la croisée des forêts**
La forêt évolue, la filière s'adapte


**RENCONTRES
FILIERE BOIS**
15 AVRIL 2025

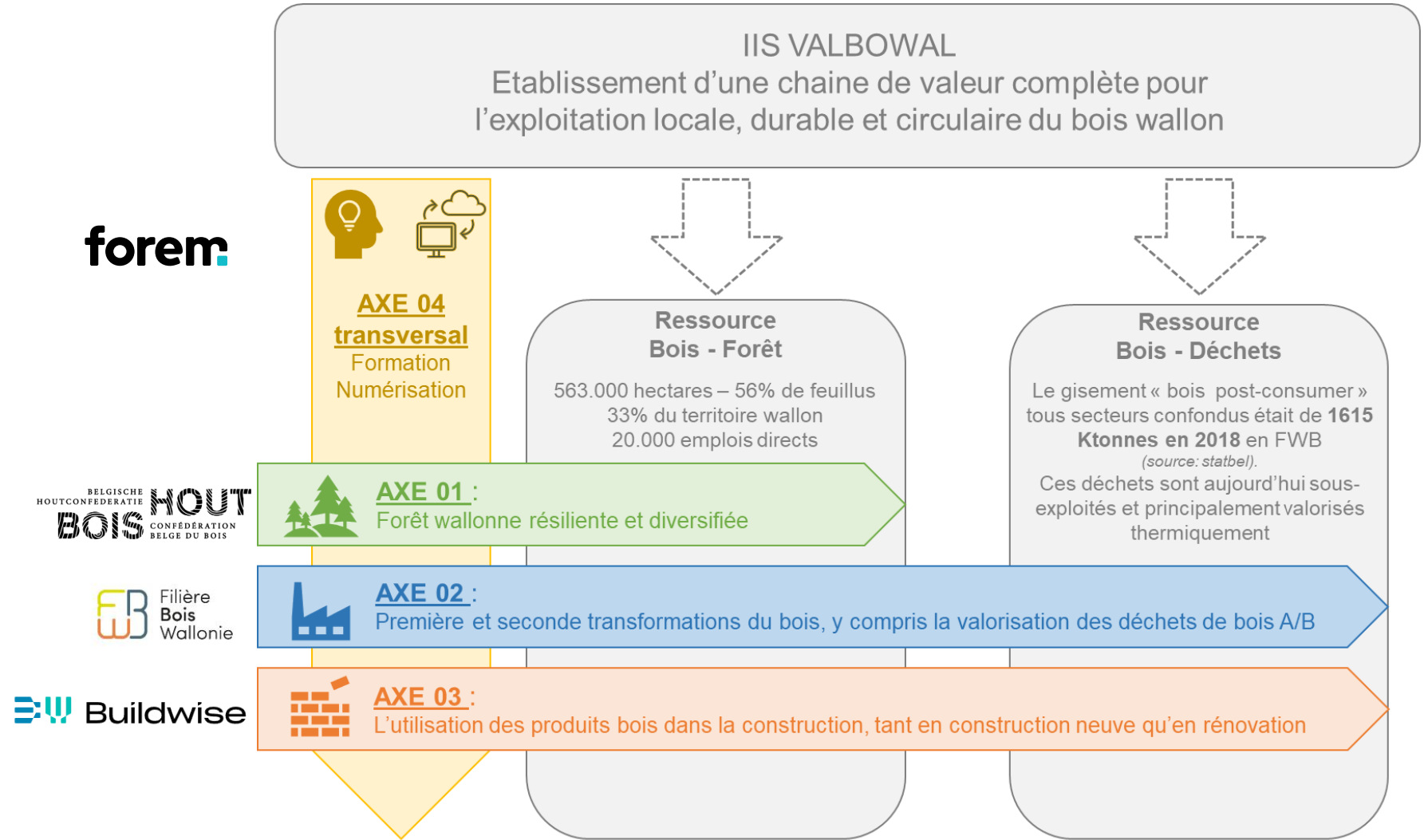


Valbowal ambitionne de rassembler tous les « chainons » et les acteurs de la filière bois pour:

(1) recréer une forêt wallonne résiliente et diversifiée ;

(2) développer de manière durable et circulaire le secteur bois wallon ;

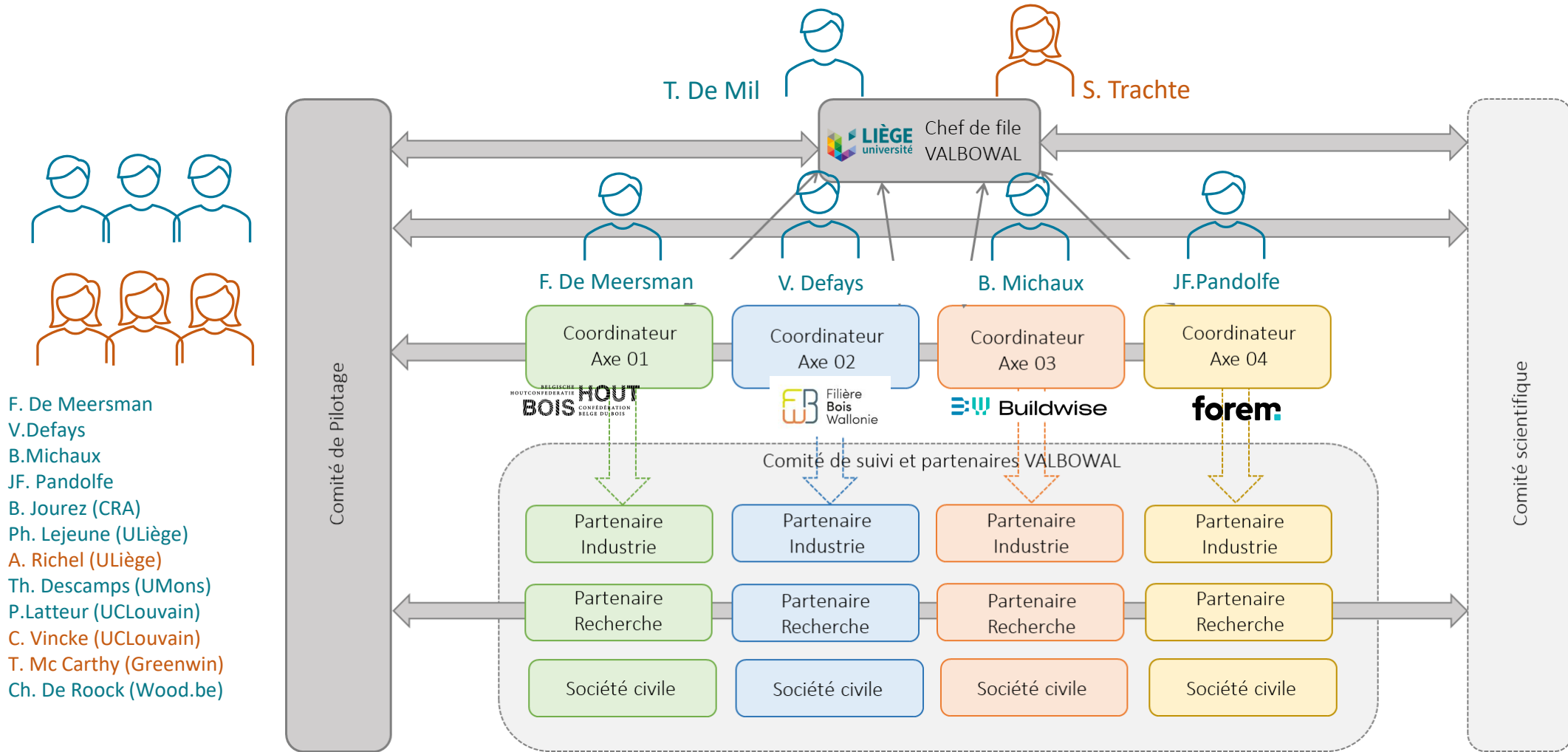
(3) renforcer une économie wallonne décarbonée, sociale et circulaire, par la proposition de nouvelles pistes à tous les échelons : forêts résilientes, transformation du bois, chimie verte, construction durable et circulaire, digitalisation, logistique



© S. Trachte pour VALBOWAL



IIS Valbowal : Gouvernance



- F. De Meersman
- V. Defays
- B. Michaux
- JF. Pandolfe
- B. Jourez (CRA)
- Ph. Lejeune (ULiège)
- A. Richel (ULiège)
- Th. Descamps (UMons)
- P. Latteur (UCLouvain)
- C. Vincke (UCLouvain)
- T. Mc Carthy (Greenwin)
- Ch. De Roock (Wood.be)



Aperçu des points abordés

Les tables rondes de Valbowal (17 octobre 2024)

Les réseaux internationaux :

- Innovawood
- Biobased Industries Consortium / Circular Biobased Europe
- IUFRO
- ENFIN

Les projets internationaux :

- COST 10R WoodCycles
- SMURF
- Woodstock
- Resonate



Tables rondes

Thème 1 : Régénération forestière & limitation des impacts sur les sols

1. Limiter les impacts sur les sols

- Cloisonnements d'exploitation, réutilisation des voies existantes, cartographie.
- Matériel adapté : tracks (chenilles), câbles aériens, débardage au cheval, ...
- Besoin d'un inventaire sols/peuplements/engins
- Besoin de formation des opérateurs (poste de spécialiste sols forestiers et mécanisation forestière)

2. Restaurer les sols dégradés

- Diagnostic préalable + inventaire des méthodes de restauration
- Restauration naturelle : diversité d'essences, champignons, bambou.
- Restauration mécanique : décompacteurs, amendements, besoin d'un inventaire des méthodes de décompaction
- Vulgarisation/sensibilisation des opérateurs, R&D, études des sols.



Tables rondes

Thème 2 : Développement d'ACV et de DEP pour les produits bois

1. Renforcer la filière par les politiques publiques

- Recensement des acteurs et des données
- Relocalisation de la production, soutien adapté aux acteurs.
- Exemplarité des bâtiments publics intégrant le bois durable.
- Création d'une plateforme d'accompagnement pour PME/innovation.

2. Favoriser communication et sensibilisation

- Formation à l'ACV pour étudiants et professionnels.
- Meilleure communication entre chercheurs, entreprises, politiques.
- Stratégie de lobbying en faveur des matériaux durables (biosourcés, géosourcés, réemployés).



Tables rondes

Thème 3 : Industrialisation des produits bois

1. Démontabilité des constructions bois vs exigences structurelles

- Conception simple, plans de démontage, réutilisation modulaire.
- Intégration dans TOTEM, scoring de démontabilité.
- Approche Design & Build
- Prendre en compte les coûts, viser la robustesse plutôt que la performance

2. Réutilisation du bois dans les produits industrialisés/pré-fabriqués

- Caractérisation, méthodes de tri, traçabilité, réusinage, scieries mobiles.
- Organisation logistique amont, mutualisation de plateformes.
- Valorisation moléculaire (cosmétique, colles naturelles, produits d'imprégnation).
- Viser les voies de valorisation à haute valeur ajoutée
- Faciliter l'accès à la revente de matériaux, massifier (120 plateformes de revente)



Aperçu des points abordés

Les tables rondes de Valbowal (17 octobre 2024)

Les réseaux internationaux :

- Innovawood
- Biobased Industries Consortium / Circular Biobased Europe
- IUFRO
- ENFIN

Les projets internationaux :

- COST 10R WoodCycles
- SMURF
- Woodstock
- Resonate



- **EU Funding navigator :**

- **Cluster 5 : 5 , Cluster 6 : 14, JU CBE : 8, Missions : 2, HORIZON-NEB : 11, MSCA : 5, ERASMUS+ : 8, Autres : 3**
7 appels ayant un lien avec la gestion forestière. Forte mise en avant de la biodiversité, des propriétaires forestiers et du Green Deal
8 appels portant sur la bioéconomie / les produits biosourcés / la bioraffinerie, où la biomasse forestière et/ou le bois peuvent jouer un rôle
19 appels liés aux bâtiments / à la construction / à la rénovation ou à d'autres secteurs, faisant référence à la décarbonation, aux matériaux durables et aux solutions fondées sur la nature
12 appels font référence au Nouveau Bauhaus Européen (mot-clé : NEB)
13 appels portent sur l'éducation, les compétences et la qualification (Erasmus+, MSCA). Plusieurs semblent adaptés à l'enseignement supérieur

! Forest and forestry for a sustainable future partnership (co-financement EU)



Calls grouped according to sub-sectors and main themes

| Relev. | Call topic ID | Call title (link to website) | Type of action | Deadlines 1st | 2nd | Max. grant / budget M€ | TRLs | Keywords [page number] | Links |
|--|---|---|----------------|------------------|-----|------------------------|-------|--|-------------------------------------|
| 2. - Wood science, technology, industry | | | | | | | | | |
| h | HORIZON-CL6-2025-01-CIRC BIO-02 | Improving ecodesign of products and development of testing methods for products prioritised under the Ecodesign for Sustainable Products Regulation | RIA | 17/09/2025 | | 8 | | [p. 137] Circularity, furniture, textiles, design, durability, ecodesign | h |
| h | HORIZON-CL6-2025-01-CIRC BIO-03 | Product Environmental Footprint (PEF) of policy and market-relevant product groups | RIA | 17/09/2025 | | 4 | | [p. 141] Circularity, furniture, textiles, gaps, life cycle assessment, ecodesign | h |
| m | HORIZON-CL6-2025-01-CIRC BIO-04 | Development and testing of Extended Producer Responsibility schemes (EPR) within the priority Circular Economy Action Plan value chains | IA | 17/09/2025 | | 10 | | [p. 143] Circularity, furniture, textiles, packaging, business models, ecodesign, digital product passport | h |
| 3. - Paper Industry | | | | | | | | | |
| l | HORIZON-JU-CBE-2025-IAFlag-03 | Circular-by-design fibre-based packaging with improved properties | IA | 17/09/2025 | | 18 | | [p. 37] Full-scale manufacturing facility, large-scale production of fibre-based packaging, additives, coatings, adhesives, films, etc. | h h |
| l | HORIZON-CL4-INDUSTRY-2025-01-TWIN-TRANSITION-32 | Green and resilient flexible production processes (Processes4Planet partnership) (IA) | IA | 23/09/2025 | | 25 | > 6-7 | [p. 36] Paper, Green Deal, production, processes, Processes4Planet partnership, energy supply, Energy Intensive industries, renewable energy sources, high energy- and resource efficiency, redesign | h |
| 5. - Bioeconomy, bio-based products, biorefinery, bioenergy | | | | | | | | | |
| m | CBE-HORIZON-JU-CBE-2025-IAFlag-01 | Urban-industrial symbiosis for bio-waste valorisation | IA | 17/09/2025 | | 8 | > 8 | [p. 32] biorefinery, reduce incineration, SSbD | h h |



InnovaWood
connect share influence

AG mai 2024 (Prague)

Présentations

- Ministère de la Forêt Rép Tchèque : 18% des bâtiments sont en bois (25% en 2025) --> National Wood Policy
- Identification des besoins de recherche : ACV, innovation technologique, optimisation de la chaîne d'approvisionnement, politiques et réglementations, comportement et conscientisation des consommateurs
- Green Deal : un boom pour la recherche et l'innovation liées au bois

Pitches & Workshops :

- Circular Economy (COST), IA, New European Bauhaus Academy Alliance (Innovawood, TU Delft, U Munich, , ...)



! Prochaine AG :
12-15 mai 2025
(Kastoria, Grèce)





Biobased Industries Consortium (BIC) / Circular Biobased Europe (CBE)

VALBOWAL est membre du réseau BIC pour :

- faciliter la participation aux appels CBE
- permettre l'accès aux appels à projets de manière anticipée
- renforcer le réseautage et l'identification de partenaires potentiels

Appel en cours : plusieurs thématiques d'intérêt :

- Horizon-JU-CBE-2025-RIA-01 Valorisation of untapped forest biomass
- Horizon-JU-CBE-2025-CSA-01 Develop and deploy new curricula and knowledge exchange practices relevant to bio-based systems
- ...



- BIC MEMBERS AREA
- BIC Membership
- BIC Members
- Matchmaking 2025
- Matchmaking Sessions
- Webinars
- Open Innovation Compe
- BISC-E Challenge
- Human resources
- Regions & industry
- Regional funding

- MOBILE APP
- m.elisca.app

Matchmaking 2025

Participation

- About
- News
- Topics
- Members
- Participants
- Pitches
- Events

- All
- My follows
- My connections
- My meetings

Search a person

Selected topics

- IA-05 106
- IA-02 95
- RIA-02 94
- IA-04 89
- IA-01 88
- Flag-01 82
- Flag-03 82
- IA-03 82
- RIA-01 79
- Flag-02 73

Sector of activity

Type of organisation

- Small or medium-sized enter... 47
- Research organisation 36
- Research institution 36
- University 26
- Service company 17
- Large industry 16
- Non-profit association 14
- Industry organisation 10
- Cluster 9
- Research association 8



Martin Ocepek
 Director R&D Synthetic Resins
 Helios Resins
 Domzale

- follow [start following](#)
- connect [invite to connect](#)
- meet [coming soon](#)





[COMPANY](#) [RESEARCH AREAS](#) [PARTNER](#) [PUBLICATIONS](#) [NEWS](#) [JOBS](#) |



**BIOREFINERY PROCESSES &
COMPOSITE MATERIALS**

**WOOD MATERIALS
TECHNOLOGIES**

**SMART COMPOSITES &
SURFACES**

**SUSTAINABLE INNOVATION &
IMPACT ASSESSMENT**



Kompetenzzentrum Holz GmbH

VALBOWAL – Rencontres Filière Bois



 = L'Union internationale des instituts de recherches forestières

Plusieurs groupes de travail :

- Uneven ages sylviculture (sylviculture irrégulière)
- Sylviculture de peuplements mélangés

Objectif :

- Avoir plus d'impact
- Etre plus nombreux à réfléchir aux mêmes problèmes
- Réseautage



Divisions

IUFRO's field of scientific activity is spread over a number of Divisions.

1 Silviculture

2 Physiology and Genetics

3 Forest Operations Engineering and Management

4 Forest Assessment, Modelling and Management

5 Forest Products

6 Social Aspects of Forests and Forestry

7 Forest Health

8 Forest Environment

9 Forest Policy and Economics

Task Forces

IUFRO Task Forces are established to advance inter-disciplinary cooperation.

AI for Forest Science

Health, Safety and Social Dimensions of Forest Restoration Operations

Forest Living Labs for Sustainable Climate Adaptation (FORLIVS)

Scaling-Up Science-based Forest Sector Innovation

Building an Integrated Vision of the Forest-Based Sector within a Bioeconomy

Post-Conflict Forest Landscape Restoration: Make "It Back Better"

Gender Equity, Diversity and Inclusion in Forest-Related Sectors

Stand Complexity in Planted Forests

Precision Pest Management (PPM) in Forest Ecosystems



Science-Policy Programme (SciPol)

[Read more >](#)



Special Programme for Development of Capacities (IUFRO-SPDC)

[Read more >](#)



Special Project on World Forests, Society and Environment (IUFRO-WFSE)

[Read more >](#)



Vers un système européen de surveillance des forêts

- La Stratégie Forestière 2030 de l'UE exige des données fiables et harmonisées à l'échelle européenne.
- Le réseau ENFIN réunit **34 membres de 31 pays, experts des Inventaires Forestiers Nationaux.**
- Ensemble, ils exploitent 500 000+ placettes de terrain, **combinant relevés de terrain de pointe et technologies de télédétection.**
- Les données servent à la **planification stratégique des gouvernements** (prédiction de l'évolution de la ressource) **et de la Commission européenne.**



Aperçu des points abordés

Les tables rondes de Valbowal (17 octobre 2024)

Les réseaux internationaux :

- Innovawood
- Biobased Industries Consortium / Circular Biobased Europe
- IUFRO
- ENFIN

Les projets internationaux :

- COST 10R WoodCycles
- SMURF
- Woodstock
- Resonate



DEPOT PROJET COST 10RWOODCYCLES - Circular Post-Consumer Wood for a Sustainable Bioeconomy

1. Coordination : Université de Lorraine ENSTIB/LERMAB
2. 52 Partenaires au travers de 26 pays et une institution EU : + Wood.be, ULIEGE/VALBOWAL, FBW, Ligne Bois
3. Déposé le 23 octobre 2024
4. Possibilité d'élargissement du consortium
5. Thématique : cf ci-après



DEPOT PROJET COST 10RWOODCYCLES - Circular Post-Consumer Wood for a Sustainable Bioeconomy

Plus de 60 % du bois post-consommation européen est envoyé à l'incinération ou en décharge.

L' Action COST "10R Wood Cycles" vise à améliorer l'utilisation durable du bois post-consommation (PCW) à l'échelle européenne, en relevant les principaux défis dans les secteurs de la construction/démolition et de la fabrication de meubles.

Cette action a pour objectif de créer un réseau de recherche interdisciplinaire favorisant la collaboration entre spécialistes en technologie du bois, chimie, biologie, sciences environnementales, sociales et économiques.



Actions clés du projet SMURF



Analyse de la situation des petits propriétaires forestiers en Europe



Identification des opportunités d'affaires pour les petites exploitations forestières



Nouveaux modèles de gestion basés sur la sylviculture plus proche de la nature



Développement d'un système PSE pour le marché du carbone forestier



Établir des alliances et une coopération avec les autorités forestières



Feuille de route du SFH jusqu'en 2030 et plans d'action jusqu'en 2027.



WOOD STOCK

Promouvoir une utilisation intelligente face au climat, circulaire et zéro déchet du bois sous-utilisé issu des forêts et du parc bâti dans le secteur de la construction, afin de soutenir le Nouveau Bauhaus Européen

1 November 2024 - 31 October 2028

HORIZON-CL6-2024-CLIMATE-01-5 — Climate-smart use of wood in the construction sector to support the New European Bauhaus

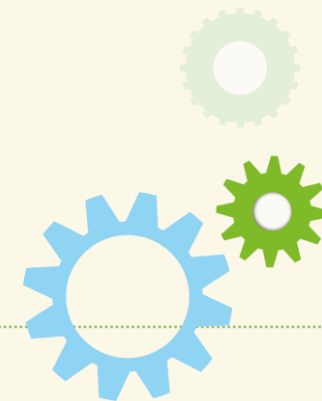


Funded by the European Union. Views and opinions expressed are however those of the author(s) only and do not necessarily reflect those of the European Union or the European Research Executive Agency. Neither the European Union nor the granting authority can be held responsible for them.





NOS AMBITIONS



- Quantifier et cartographier les ressources en bois à travers les flux de matières, les crédits carbone et l'impact
- Développer des solutions de produits et de bâtiments sains et zéro déchets
- Fournir des cadres holistiques pour les politiques, l'innovation et le développement des marchés
- Établir un Observatoire Européen de la Construction Bois et un NEB **Lab**

www.woodstockproject.eu



OUR METHODOLOGY



LIVING LABS



STORYLINES



CO-CREATION WORKSHOPS



WORLD CAFE WORKSHOPS



INTERNATIONAL CO-CREATION SCHOOL



METHODS



MATERIAL FLOW, CARBON STORAGE & ENVIRONMENTAL IMPACT



POLICY, BUSINESS STRATEGIES & ROADMAP TO THE FUTURE



CIRCULAR & ZERO-WASTE SOLUTIONS



EUROPEAN WOOD CONSTRUCTION OBSERVATORY

PARTICIPATORY PROCESS
AMBITION III:
TO SELF-GOVERN

NEB COMPASS



TRANSDISCIPLINARY APPROACH
AMBITION III:
TO BE BEYOND-DISCIPLINARY

MULTI-LEVEL ENGAGEMENT
AMBITION III:
TO WORK GLOBALLY



SUSTAINABLE
AMBITION III:
TO REGENERATE



BEAUTIFUL
AMBITION III:
TO INTEGRATE



TOGETHER
AMBITION II:
TO CONSOLIDATE

WOOD STOCK

1. Gérer les perturbations climatiques

- Investir dans une gestion forestière proactive : régénération anticipée, densité réduite, rotations plus courtes.
- Soutenir les propriétaires par des aides financières, formations et réglementation souple.

2. Biodiversité = Résilience

- Favoriser des forêts diversifiées (feuillus + conifères) pour mieux faire face aux perturbations.
- Financer des pratiques favorables à la biodiversité (plantation variée, bois mort...).

3. Chaîne de valeur bois résiliente

- Anticiper la raréfaction du bois résineux.
- Mieux intégrer les services écosystémiques dans les stratégies industrielles.

VALBOWAL

Innovier ensemble pour un avenir
BOIS durable



**La filière bois
à la croisée des forêts**
La forêt évolue, la filière s'adapte


**RENCONTRES
FILIERE BOIS**
15 AVRIL 2025



En vous remerciant de votre
attention

Web : www.valbowl.org

LinkedIn : IIS Valbowl

Contacts :

i.rausin@uliege.be

c.caulier@uliege.be

Tom.DeMil@uliege.be

Sophie.Trachte@uliege.be

